

# NESPRESSO SUMMER HOROSCOPES

Vous êtes plutôt voie lactée ou plutôt trou noir? Que les planètes soient alignées en votre faveur ou pas, vous découvrirez ici quoi qu’il en soit votre café prédestiné des mois d’été.



## Verseau

20 janvier – 18 février

profonds, imaginatifs, originaux... les verseaux ne font pas de compromis et suivent leur propre voie. Une attitude volontaire qui s'accorde avec le café matcha. Du café et du matcha ? Et oui, cette combinaison originale est synonyme de saveurs fantastiques, d'énergie longue durée et même de bienfaits pour la santé. Un perfect match(a) pour l'incomparable verseau.



## Bélier

21 mars – 19 avril

Ambitieux, dynamique et motivé, le bélier a la volonté d'être premier dans tout ce qu'il entreprend. Des caractéristiques qui font des natifs de ce signe de grands amateurs de boissons énergisantes avec du peps. Exemple : le café glacé cold brew. La première gorgée enclenche le mode turbo tandis que le reste de la boisson aide à rester actif encore plus longtemps.



## Gémeaux

21 mai – 20 juin

Attentionnés et curieux, les gémeaux ont le cœur tendre et un caractère accommodant. Choisir c'est renoncer, c'est pourquoi ils apprécient particulièrement la combinaison équilibrée de la mousse de lait et de l'espresso d'un flat white. Ajoutez-y pour changer une touche décalée de vanille ou de moka et vous ferez des gémeaux heureux.



## Lion

23 juillet – 22 août

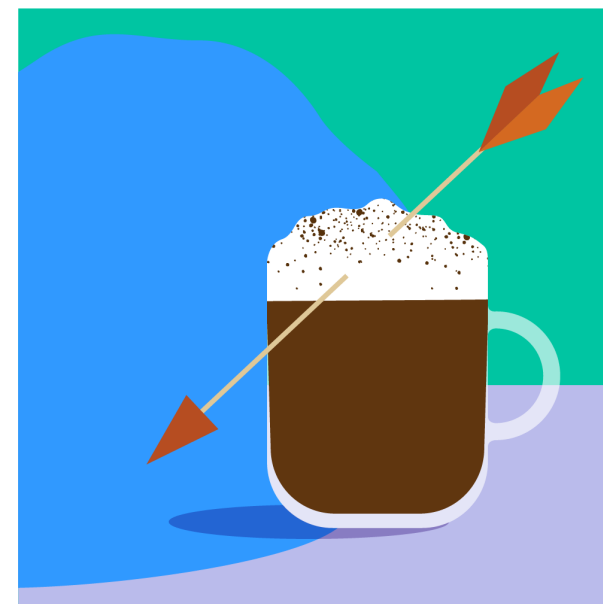
Exubérant, généreux et joyeux, le lion est un animal social qui apprécie une pincée de luxe. Il veut ce qui se fait de mieux et connaît toutes les dernières tendances. Au royaume du café cela se traduit par un cortado : un espresso avec un peu de mousse de lait. Peu connu mais très en vogue chez les lionnes fashionistas.



## Balance

23 septembre – 22 octobre

Sociable, diplomate et intègre : pour la balance, tout est question d'équilibre. Le café au lait, avec ses 50% de lait et 50% d'espresso, incarne parfaitement ces qualités. L'harmonie entre les deux ingrédients rend le café au lait onctueux et plein de tendresse, à l'image des balances.



## Sagittaire

22 novembre – 21 décembre

Extraverti, optimiste et drôle, le sagittaire est le cœur battant de toutes les fêtes. Une personnalité flamboyante comme celle du moka, un café à part dont l'ingrédient principal est le chocolat auquel on ajoute un espresso, du lait et parfois même de la crème fouettée. Sucré, riche en saveurs et textures diverses et aussi fun qu'un sagittaire !



## Poisson

19 février – 20 mars

Sages et empathiques, les poissons sont aussi à la fois aimants et tendres. Un signe populaire et tout en contraste comme les trois couches d'un latte macchiato : lait chaud, shot d'espresso et généreuse mousse de lait par-dessus. Ajoutez-y un joli dessin de sirop de caramel et l'artistique poisson sera aux anges.



## Taureau

20 avril – 20 mai

Fiables, opiniâtres et créatifs, les taureaux ne vendent pas du vent et tiennent bon quand les autres ont abandonné depuis longtemps. Quel café au caractère trempé leur correspond ? L'espresso bien sûr ! Un shot quotidien d'énergie au goût intense idéal pour ces bêtes de travail.



## Cancer

21 juin – 22 juillet

Intuitifs, empathiques, sentimentaux et loyaux, les cancers se sentent chez eux partout. Ils aiment les traditions familiales et on leur fera toujours plaisir avec un café aux accents nostalgiques comme l'americano. L'espresso allongé d'eau chaude rappellera les saveurs typiques d'un café filtre...



## Vierge

23 août – 22 septembre

Avec son esprit pratique, son sens aigu de la loyauté et son bon cœur, la vierge considère les choses d'un point de vue logique et analytique. L'extraction filtre est pour elle le meilleur moyen d'obtenir un café grand format. Et comme les natifs de ce signe, elle fait le boulot sans complications. Les vierges pourront utiliser leurs talents analytiques pour parfaire la mouture et la température de l'eau.



## Scorpion

23 octobre – 21 novembre

Passionnés, têtus et ambitieux, les scorpions n'ont pas besoin de litres de caféine pour éveiller leur personnalité dynamique. Tout comme eux, la méthode du french press est fiable, ingénieuse et directe puisqu'il ne faut pousser qu'une fois. Une boisson no-nonsense pour des scorpions no-nonsense.



## Capricorne

22 décembre – 20 janvier

Pragmatique, organisé, fiable et sympathique, le capricorne est une personne à qui tout le monde demande conseil. Toujours bien préparés quelle que soit leur activité, les capricornes apprécieront la compagnie d'un latte vanille. Comme eux, ce classique froid fait le job, et il le fait bien !