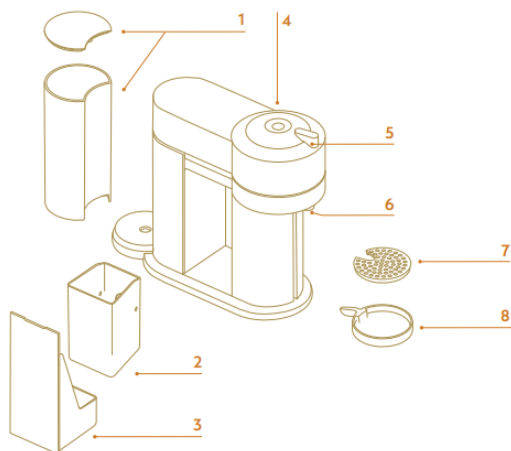


Esta será a sua máquina de empréstimo **NESPRESSO**



- 1 - Depósito de água e tampa
- 2 - Recipiente de cápsulas
- 3 - Gaveta de água residual
- 4 - Botão ON/OFF
- 5 - Alavanca de bloqueio e desbloqueio
- 6 - Saída de café
- 7 - Grelha da bandeja de recolha de gotas
- 8 - Bandeja de recolha de gotas

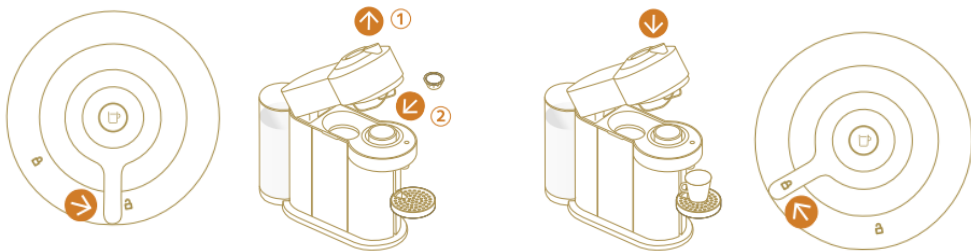
Instruções para utilização da máquina:

1 – Confirme que todos os acessórios estão corretamente colocados na máquina e abasteça o depósito com água potável;

2 – Ligue a máquina. Aguarde até o botão fixar a luz.



3 – Para abrir a máquina, rode a alavanca para a frente. Insira uma cápsula e feche a cabeça da máquina. Para que fique fechada, rode a alavanca para trás e garanta por favor que faz o fecho completo.



4 – Para iniciar a extração, basta pressionar o botão

Em caso de dificuldade com esta máquina contacte-nos através do número gratuito 800 260 260.

Resolução de Situações:

Sem Luz	A máquina desligou-se automaticamente. Pressione o botão ou desbloqueie a máquina. Verifique a rede elétrica, a tomada, tensão e o fusível.
Sem extração de café ou água	Verifique o depósito de água e, se necessário, reabasteça com água potável. Verifique se a cápsula nova é colocada na posição correta e que a alavanca está bloqueada corretamente.
Máquina desliga-se	Para economizar energia a máquina desliga-se após 2 minutos de inatividade.
A máquina não inicia e tem as luzes a piscar alternadamente	Encha o depósito de água e pressione o botão para iniciar. Verifique se a alavanca está bloqueada corretamente. Levará algum tempo até que o fluxo de café saia (devido à leitura do código de barras e ao pré-humedecimento do café).
Piscar alternado entre 2 piscares e 1 pausa, continuamente. Máquina não está a trabalhar.	Durante a preparação regular de café: 1) desbloqueie a alavanca e abra a unidade de extração da máquina para verificar que a cápsula nova é colocada na posição correta. 2) Verifique que a alavanca está na posição bloqueada. 3) Verifique se o depósito de água está cheio. 4) Desligue a máquina da tomada e passados 10 segundos volte a ligar se o problema persistir.
Piscar alternado 3 vezes e depois fixo.	Descalcificação necessária: máquina pode ser utilizada apenas algumas vezes quando o alerta aparece, depois a descalcificação torna-se necessária.

Instruções para devolução da máquina: Ative o esvaziamento do sistema:



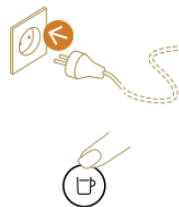
Retire o depósito de água e esvazie o mesmo. Ejete a cápsula e coloque um recipiente.



Desligue a máquina da tomada.



Fech e bloqueie.



Mantenha pressionado enquanto liga a máquina à tomada.